

Integrovaná ochrana poľných plodín

Ochrana rastlín

Prezentácia chorôb na plodinách

Bc. Viktória Susová

A close-up photograph of a dense field of green plants, likely clover, with the word "Ďateloviny" overlaid in the center. The plants are small and leafy, with some purple flowers visible. The text is in a bold, black font with a white outline.

Ďateloviny



Lucerna siata
Medicago sativa

Mozaika Lucerny

Patogén :

Alfalfa mosaic virus



Na listoch sa tvoria žltozelené pásiky.



Škvvrny sú obklopené zdravým pletivom

Antraknóza lucerny a d'ateliny

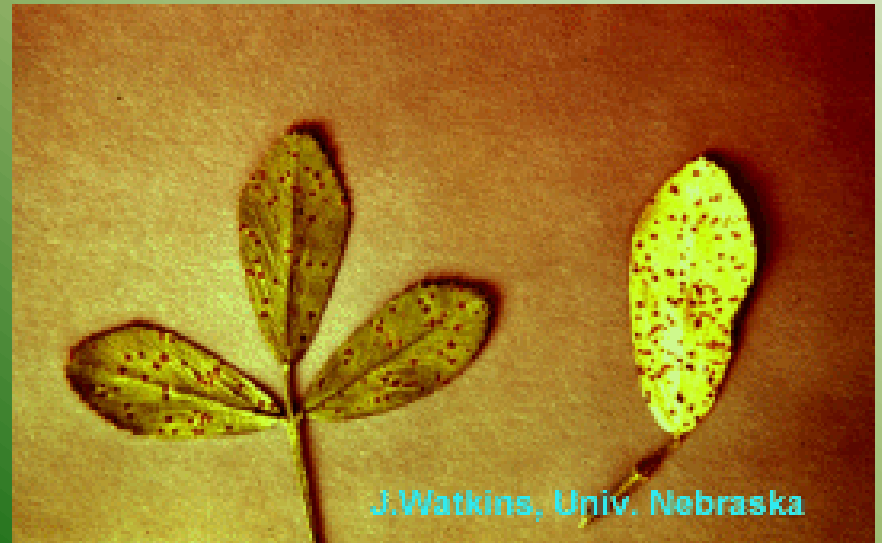
Patogén :

Pseudopeziza medicaginis

Pseudopeziza trifolii



Na listoch sa vytvárajú drobné
hnedé škvrny



Škvvrny sú viditeľné na oboch stranách listu



Škvrny sa postupne rozširujú po celo liste



J. Watkins, Univ. of Nebraska

Okolo škvŕn sú viditeľné svetložlté terčovité
apotéciá



Detail symptómov na liste



Napadnuté listy postupne odpadávajú

Žltá antraknóza lucerny

Patogén :

Pseudopeziza jonesii



Napadnuté pletivo je žltohnedé s hnedastými
pyknidami



Listy postupne vyschýnajú a odpadávajú

Hrdza lucernová

Patogén :

Uromyces striatus



Na listoch sa tvoria hrdzavohnedé
kôpky urédií



Kôpky sa tvoria na oboch stranách listu



Napadnutý list

A close-up photograph of a field of purple clover flowers. The flowers are in various stages of bloom, with some fully open and others as buds. The leaves are green and trifoliate. The background is a soft-focus field of similar flowers.

Ďatelina lúčna

Trifolium pratense L.

Fylódia - Zelenokvetost'

Patogén :

Fytoplasma



Namiesto kvetov sa tvoria zelené trojpočetné lístky



Rostlina má snížený rast a tvorba výhonkov v pazuchách púčikov



Napadnutá rastlina trpí chlorózou

Múčnatka na d'ateline

Patogén :

Erysiphe polygoni



Na listoch sa tvoria belavé povlaky epifického mycélia a konidií .

Rakovina d'ateliny

Patogén :

Sclerotinia trifoliorum



Príznaky sa na krčku koreňa na ktorom sa tvoria
biele, vatovité mycélia



Krčok odumiera a podlieha hnilobe



Odumretie celej rastliny

Hrdza d'atelinová

Patogén :

Uromyces trifolii



Na listoch sa vytvárajú žltohnedasté škvrny

Napadnutý list

Hoja de primavera



Hoja de invierno



Použitá literatúra :

Text k obrázkom

Huszár , J. a kol.: Choroby poľných plodín, SPU Nitra 2001
ISBN 80 – 7137 – 944 – 1

Obrázky boli vyhl'adané z troch vyhl'adávačov :

www.google.sk

www.altavista.com

www.yahoo.com

Príjemné a úspešné učenie